

# KIM2B™

КОМПЛЕКТУЮЩИЕ И МАТЕРИАЛЫ  
ДЛЯ БИЗНЕСА

## Алюминиевый профиль для светильников

### PILOT

техническая спецификация

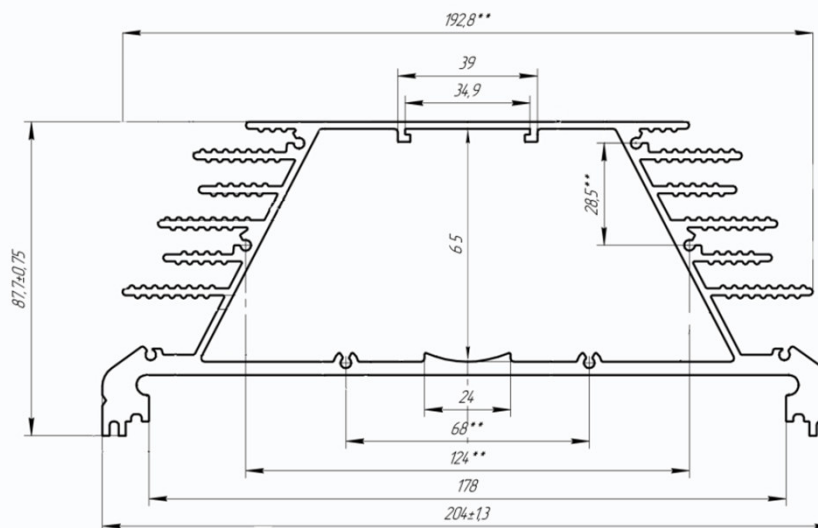
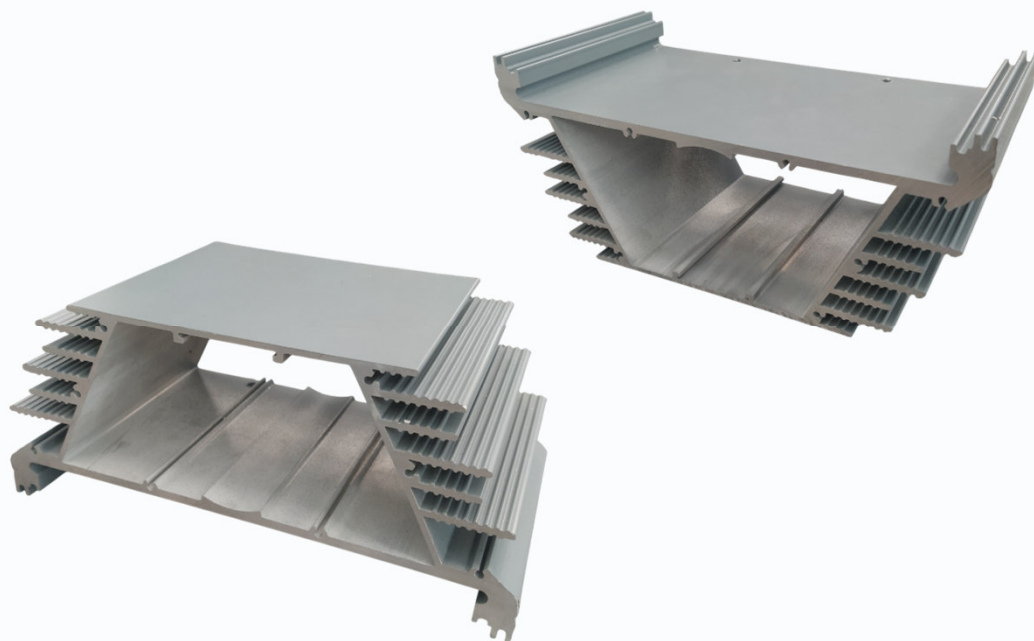


Контакты для оформления заказа:

Телефон: +7 (800) 210-43-96

Отдел продаж: +7 927 266-27-71

E-mail: [kim2b@kim2b.ru](mailto:kim2b@kim2b.ru)



Алюминиевый профиль позволяет устанавливать модули по его ширине, а также до двух модулей параллельно по длине, что обеспечивает гибкость в компоновке светильников.

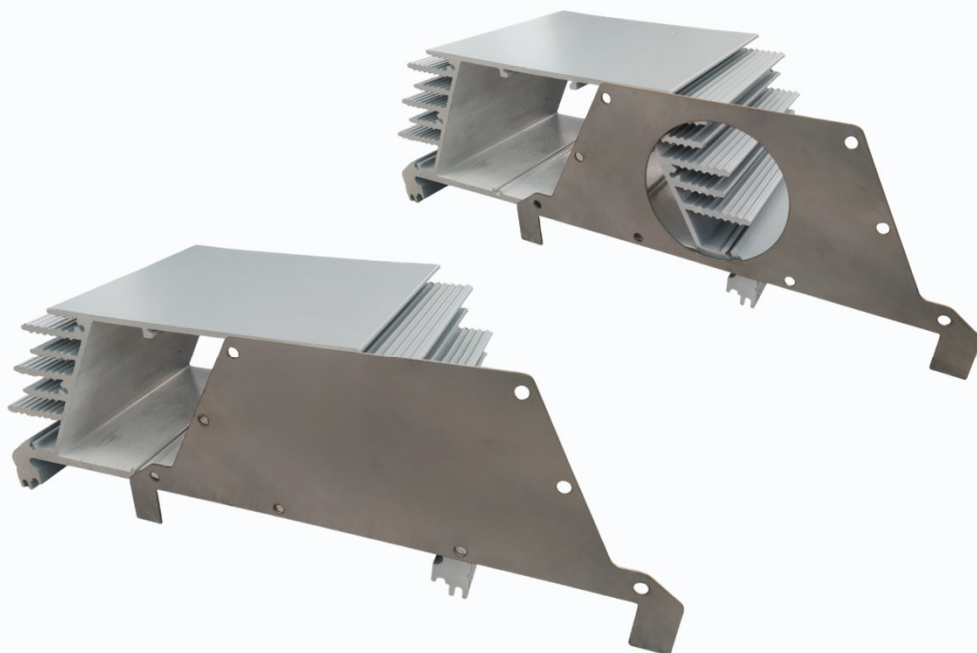
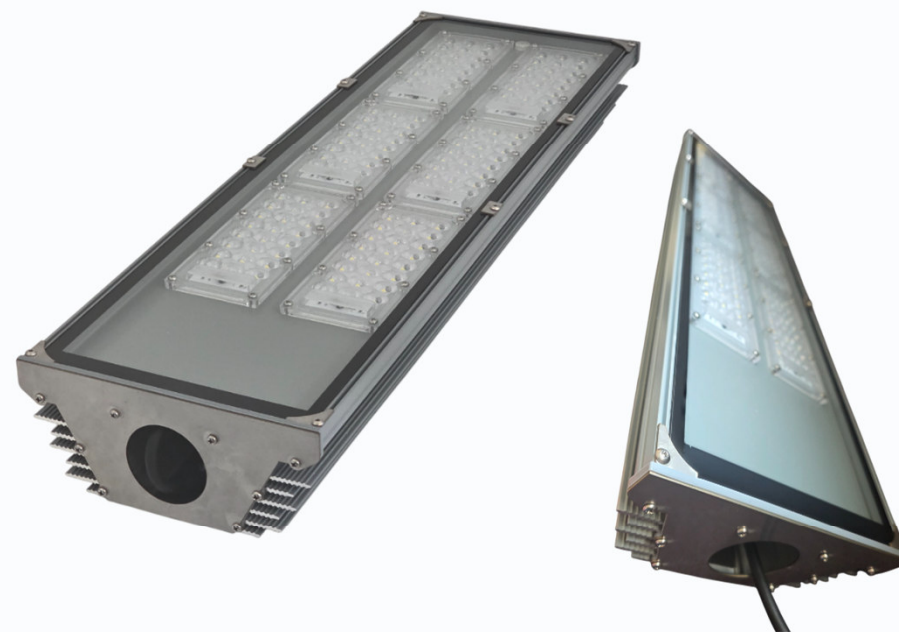
Благодаря увеличенной площади рассеивания и оптимальному весу, возможно создание более компактных световых приборов без потери эффективности.

Профиль предусматривает возможность монтажа как модулей с оптическими элементами без защитного стекла, так и с установленным стеклом или рассеивателем, что расширяет сферу применения и обеспечивает дополнительную защиту.

Длина, мм	3 050
Ширина, мм	204
Высота, мм	88
Масса погонного метра, кг	6,70
Периметр внешний, мм	1294,5
Материал	Алюминий
Рекомендованная теплопередача (мощность светильника на 1 п.м.), Вт/м	275
Рассеиватель	✓
Оптика (линза)	✓
Стекло	✓

Совместимость с модулями KIM2B:

- KIM2B STRADA 12;
- KIM2B STRADA 24;
- KIM2B STREET 3030;
- KIM2B STREET 2835;

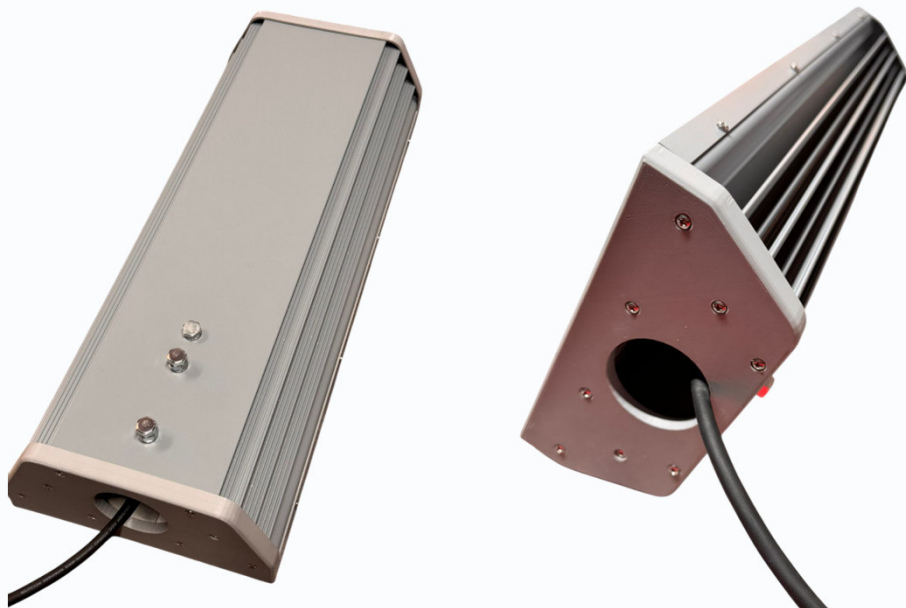


Применение:

- Освещение промышленных помещений;
- Уличное освещение;
- Освещение автомагистралей;

## Профиль PILOT

- Эффективный отвод тепла в окружающую среду;
- Доступны различные исполнения креплений;
- Герметизация до степени IP65;



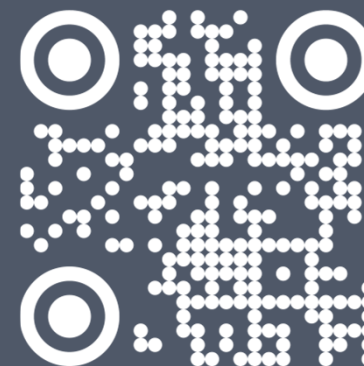
Совместимость с драйверами DONE, Серия MXG (гарантия 5 лет, регулировка тока, изолированные, пульсации менее 5%):

- DL-50W-V56A-MXG(AC100-277V,DC25-56V,0.6-1.7A,0.95PF);
- DL-75W-V108A-MXG(AC100-277V,DC54-108V,0.5-1.05A,0.95PF);
- DL-100W-V143A-MXG(AC100-277V,DC71-143V,0.5-1.05A,0.95PF);
- DL-150W-V214A-MXG(AC100-277V,DC95-214V,0.5-1.05A,0.95PF);
- DL-200W-V286A-MXG(AC100-277V,DC143-286V,0.5-1.05A,0.95PF);
- DL-240W-V343A-MXG(AC100-277V,DC171-343V,0.5-1.05A,0.95PF);

# KIM2B™

КОМПЛЕКТУЮЩИЕ И МАТЕРИАЛЫ  
ДЛЯ БИЗНЕСА

Корпусы  
LED модули  
LED драйверы  
Оптика  
Светодиоды  
Печатные платы  
Алюминиевый профиль



Контакты для оформления заказа:  
Телефон: +7 (800) 210-43-96  
Отдел продаж: +7 927 266-27-71  
E-mail: [kim2b@kim2b.ru](mailto:kim2b@kim2b.ru)